

Bracci da laboratorio BT₂ DN 100 Standard












I bracci KOMSA BT2 sono realizzati in sezioni di alluminio anodizzato leggero, con tre giunti di frizione composti regolabili. Grazie alla loro resistenza e durezza, combinate con una facile maneggevolezza, possono essere utilizzati in molti tipi di ambienti. Sono particolarmente adatti per applicazioni in cui sono richiesti bracci piccoli, flessibili e facili da usare. Un braccio versatile robusto e affidabile per applicazioni generiche in cui vi è un rischio minimo di scariche elettriche o di attacchi da parte di sostanze chimiche aggressive.

- Efficienza ottimale e bassa rumorosità garantiscono un ambiente di lavoro sicuro e silenzioso
- Possono essere installabili a soffitto, parete e pavimento o fissati a piani di lavoro con supporti e profili di estensione che offrono la massima flessibilità di installazione
- I due giunti del braccio più esterni possono ruotare di 360°, il che conferisce una manovrabilità unica
- Il design snello, liscio ed estetico consente ai bracci di adattarsi bene a qualsiasi ambiente senza comprometterne la durata e l'affidabilità
- Prodotti altamente integrati che fanno risparmiare tempo e costi ai clienti, oltre a fornire l'affidabilità e la funzionalità per offrire prestazioni migliori

| | |
|-----------------------------|---|
| Nome del prodotto | Braccio BT2 100 |
| Rumorosità (dB(A)) | 62 dB(A) @ 450 m ³ /h |
| Installazione | Indoor |
| Materiali | Tubi in alluminio anodizzato. Snodi in plastica PP Connettore al tubo in gomma EPDM. Minicappetta in plastica PP |
| Temperatura dei fumi | max 70°C |
| Diametro (mm) | 100 |
| Portata (m ³ /h) | 200-450 |
| Colrer | Alluminio e bianco |



| Image | Description | Arm length (m) | Weight (kg) | Model |
|---|---|----------------|-------------|-------------|
|  | BT2-ORIG-D100-L1200-Alto/Basso | 1,2 | 4,8 | 604744* |
|  | BT2-ORIG-D100-L1200-Alto-PLUS | 1,2 | 5,9 | 604844** |
|  | BT2-ORIG-D100-L1200-Alto/Basso attraverso | 1,2 | 4,1 | 604944*** |
|  | BT2-ORIG-D100-L1800-Alto | 1,8 | 5,9 | 605044**** |
|  | BT2-ORIG-D100-L1800-Alto-PLUS | 1,8 | 7,7 | 605144** |
|  | BT2-ORIG-D100-L1800-Basso | 1,8 | 5,9 | 605244***** |
|  | BTBTORIG-D100-L1800-Basso-Attraverso | 1,8 | 5,2 | 605344***** |
|  | FX2-ORIG-D100-L2400-Alto | 2,4 | 6,9 | 605444**** |
|  | BT2-ORIG-D100-L2400-Alto-PLUS | 2,4 | 8,7 | 605544** |

*Alto/Basso





**Alto-PLUS

***Alto/Basso- Attraverso

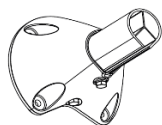
****Basso

*****Basso

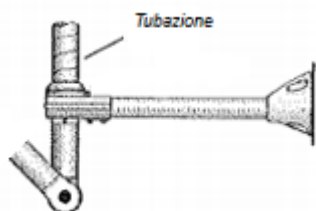
*****Basso/Attraverso

| Accessori | | Art No |
|---|--------------------------------------|--------|
| | BT2-Bracket kit-D50/75/100-L190 | 501144 |
| | BT2-Bracket kit-D50/75/100-L500 | 377042 |
| | BT2-Wall BRKT kit-Flat-L190-White | 377043 |
| | BT2-Wall-P BRKT kit-D50/75/100-L190 | 377046 |
| | BT2-Bench bracket kit-D50/75/100 | 501444 |
| | BT-Classic bracket-D50/75/100 | 501244 |
|  | BT-Cut2fit extension-L1100. | 501344 |
|  | BT2 Cut2fit extension-L2200. | 374600 |
|  | BT2 Ceiling cover plate | 502644 |
|  | BT2-Ceiling cover plate-PLUS | 377045 |
| | BT2 -Combi hood-ORIGINAL-D50/75/100 | 500144 |
| | BT2 -Dome hood-ORIGINAL-D50/75/100 | 376982 |
| | BT2 -Metal hood-ORIG/CHEM-D50/75/100 | 500444 |
| | BT2- Flange hood-ORIGINAL-D50/75/100 | 502844 |
| | BT2- Duct connector-ORIG/CHEM-D100 | 377040 |
| | BT2-Al duct-L1000-D75/100toD100 | 377058 |
| | BT2-Al duct-L2000-D75/100toD100 | 377059 |
| | BT-Hose-D100-L3000-Grey | 377099 |
| | BT-Hose D125-L5000-Grey | 377100 |
| | BT2-Hose support ring-D100 | 377068 |
| | BT2-Hose support ring-D125 | 377069 |

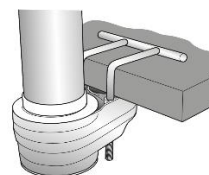
Accessori:



Staffa a parete



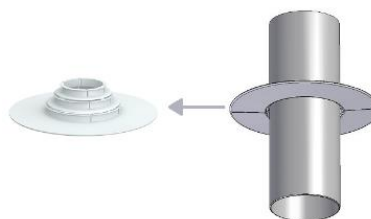
Staffa a parete con prolunga (max 2000 mm)



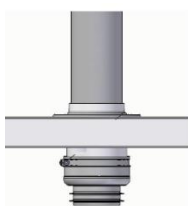
Morsetto da tavolo



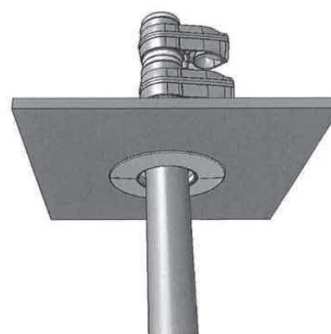
Cappe di aspirazione



Protezione foro attraversamento controsoffitti

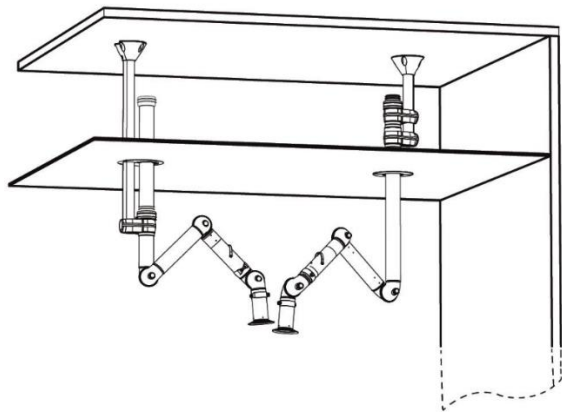


Attraversamento banchi di lavoro

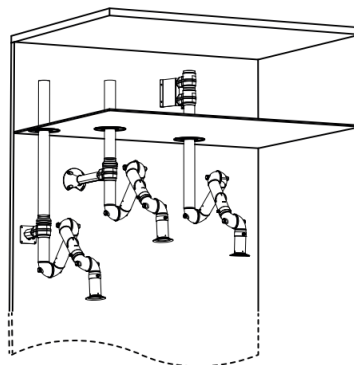


Attraversamento pannelli

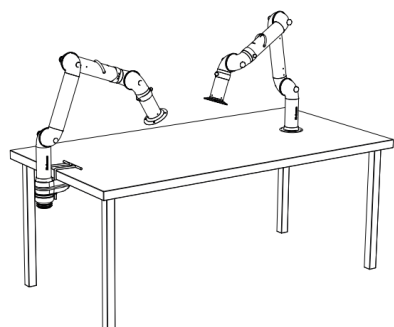
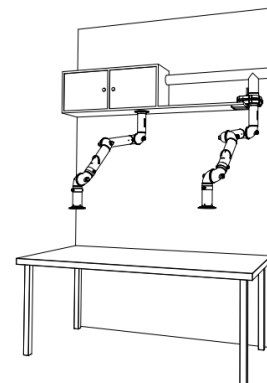
Esempi di installazione



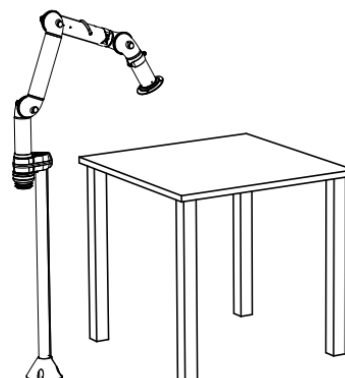
Soffitto



Parete



Banco



Pavimento