

Braccio da laboratorio FX2 100 EX

La migliore soluzione per aspirare sostanze dannose in applicazioni dove è richiesto un braccio flessibile e facile da usare.



I bracci KOMSA serie FX2 sono realizzati con sezioni di alluminio anodizzato leggero, con due o tre giunti di snodo in materiale composito regolabili. Offrono una resistenza e durata combinate con una facile maneggevolezza e possono essere utilizzati in molti tipi di ambiente. Sono particolarmente adatti per applicazioni dove sono richiesti bracci piccoli, flessibili e facili da usare.

Il modello EX può essere utilizzato anche per determinate applicazioni in atmosfere potenzialmente esplosive. Consigliato per l'uso nelle zone 1, 2 e 21, 22.

- L'efficienza ottimale e la bassa rumorosità garantiscono un ambiente di lavoro sicuro e silenzioso
- Si possono fissare a soffitti, pareti e pavimenti o su piani di lavoro grazie al profilo regolabile che offre la massima flessibilità di installazione
- Le due articolazioni del braccio più esterne possono ruotare di 360°, che conferiscono una manovrabilità unica
- Il design snello, liscio ed estetico consente al braccio di adattarsi bene a qualsiasi ambiente senza comprometterne la durata e l'affidabilità
- Prodotti altamente integrati che fanno risparmiare tempo e costi ai clienti, oltre a fornire l'affidabilità e la funzionalità per offrire prestazioni migliori

Nome del prodotto	Braccio FX2 100 EX
Rumorosità (dB(A))	62 dB(A) @ 450 m ³ /h
Installazione	Interna
Materiale	Tubi in alluminio anodizzato. Snodi in plastica PP conduttiva. Tubo connessione in gomma EPDM conduttiva. Minicappetta in plastica PP conduttiva.
Temperatura fumi	max 70°C
Diametro (mm)	100
Portata (m ³ /h)	200 - 450
Lunghezza (m)	



Immagine	Descrizione	Peso (kg)	Art No
	FX2-EX-D100-L1200-Alto/Basso-Corto	4,8	70-606544
	FX2-EX-D100-L1200-Alto/Basso-Attraverso	4,1	70-606744
	FX2-EX-D100-L1800-Alto-Corto	5,9	70-606844
	FX2-EX-D100-L1800-Basso-Corto	5,9	70-607044
	FX2-EX-D100-L1800-Basso-Attraverso	5,2	70-607144
	FX2-EX-D100-L2400-Alto-Corto	6,9	70-607244

Accessori		Art No
	Staffa L 190	501144
	Staffa L 500	377042
	Staffa a tavolo DN 50/75/100	501444
	Staffa classica	501244
	Profilo in AL regolabile in lunghezza L 1100.	501344
	Profilo in AL regolabile in lunghezza L 2200.	374600
	Copertura controsoffitto	502644
	Copertura controsoffitto modello PLUS	377045
	Staffa a parete L190-Nera.	377044
	Cappa a cupola EX-DN 50/75/100	70-376983
	Cappa Multifunzione EX-DN 50/75/100	70-500244
	Cappa metallica EX-DN 50/75/100	70-500544
	Cappa a flangia EX-D50/75/100	70-502944
	Tubo flessibile EX-DN 100	377041
	Tubo in AL L 1000-DN 75/100 D100	377058
	Tubo in AL L 2000-DN 75/100 D100	377059
	Tubo flessibile conduttivo colore nero PEDN 100 mm L=3000 mm	377102
	Tubo flessibile conduttivo colore nero PEDN 125 mm L=5000 mm	377103
	Anello di rinforzo per flessibile DN100	377068
	Anello di rinforzo per flessibile DN125	377069

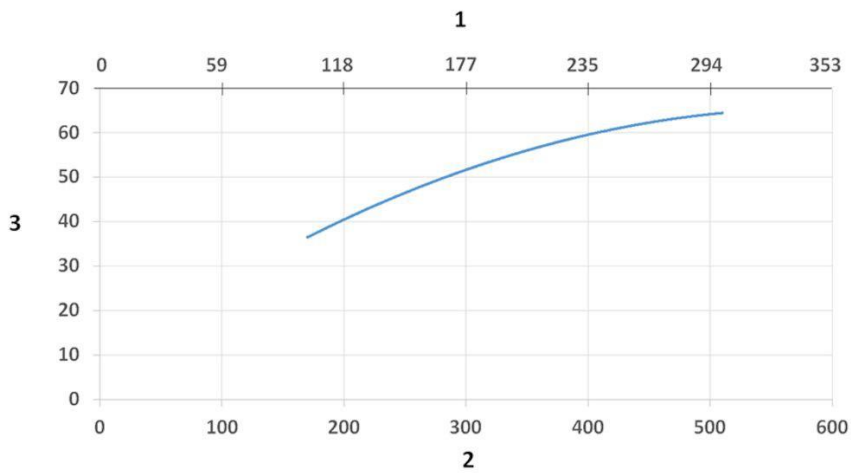


Diagramma del livello sonoro:

- 1) Asse X: portata d'aria (cfm)
- 2) Asse X: Portata d'Aria (m/h)

3) Asse Y: Livello di pressione sonora (dB) (A))

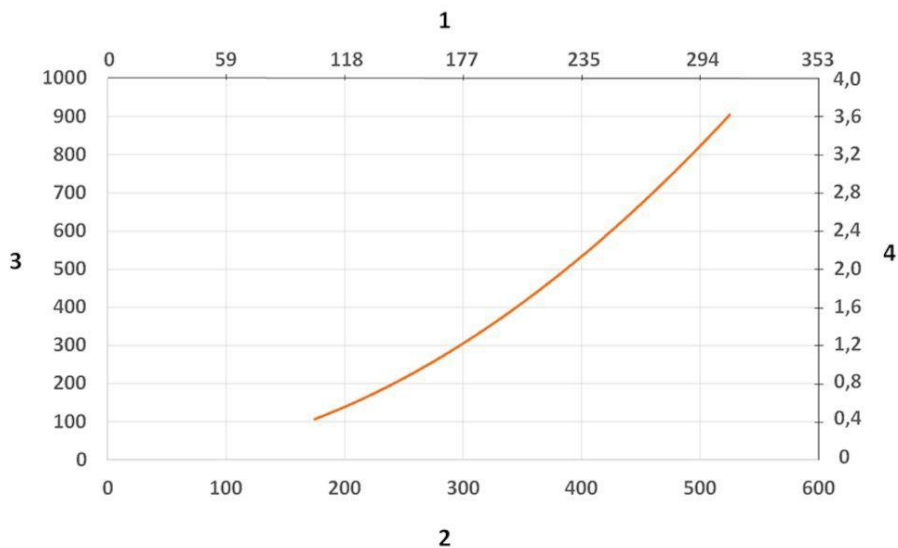
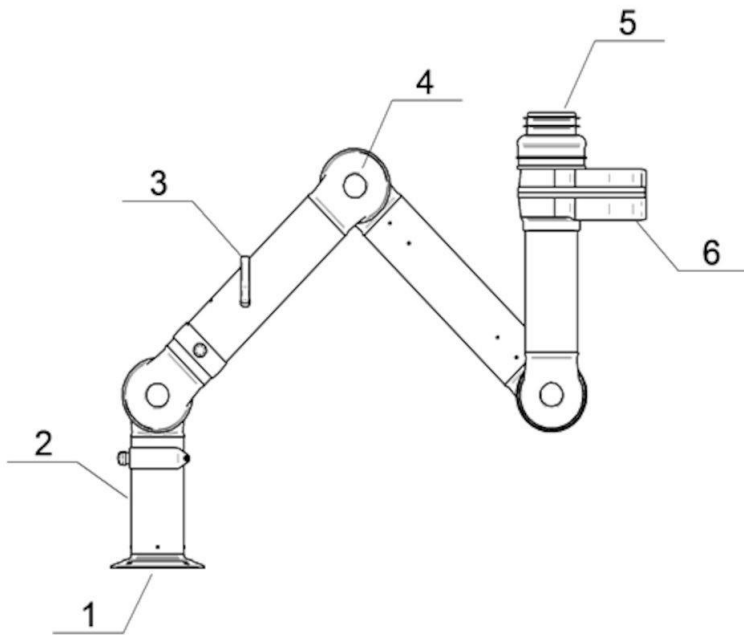


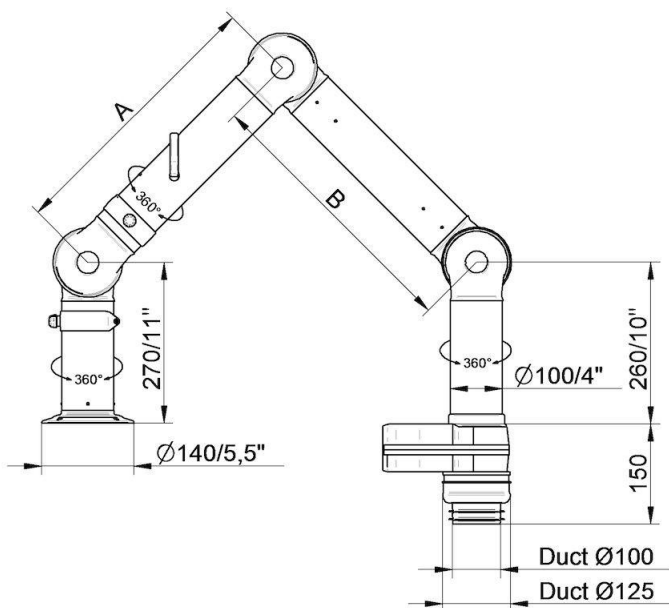
Diagramma della caduta di pressione:

- 2) Asse X: Portata d'Aria (m/h)
- 3) Asse Y: caduta di pressione statica (Pa)



Materiale:

- 1) Flangia: Plastica conduttiva PP
- 2) Tubi: Alluminio anodizzato 10 µm
- 3) Maniglia della serranda: Alluminio anodizzato 10 µm
Molla interna: Acciaio Inossidabile
Serranda: Plastica conduttiva in TP & PP
- 4) Giunti conduttivi: Plastica in PP rinforzata con fibra di vetro
Anello in plastica conduttiva: Plastica PP rinforzata con fibra di vetro
Anello di bloccaggio conduttivo: Plastica in PP rinforzata con fibra di vetro
Manopole di regolazione: Plastica PA & EDS
Albero filettato all'interno dei giunti: Acciaio Inossidabile
- 5) Raccordo collegamento alla tubazione: Gomma conduttiva EPDM
- 6) Giunto girevole: Alluminio, verniciato con polveri conduttive
Rivetti: Alluminio
Cuscinetti girevoli conduttivi: Plastica PP rinforzata con fibra di vetro



FX2 EX DN 100 L=1200 Basso-Corto

Art n 70-606544

Max raggio di lavoro 1170 mm

A 450 mm

B 450 mm

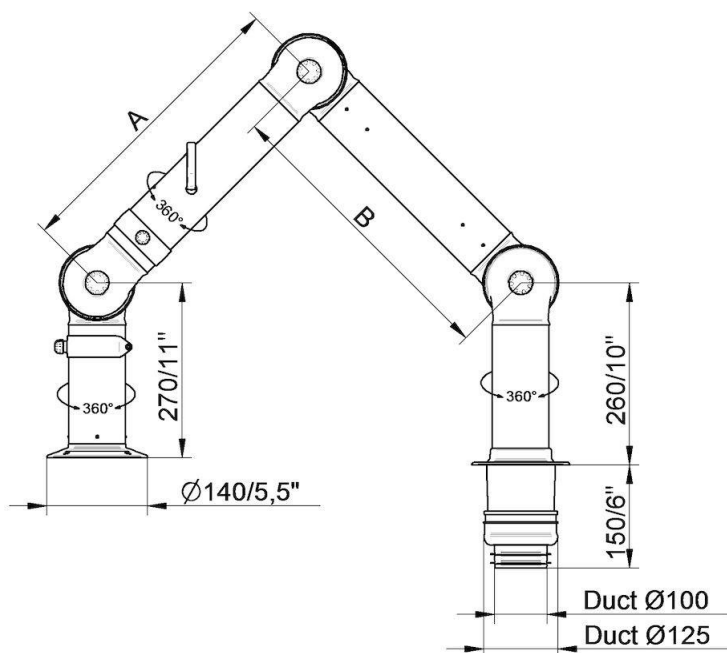
FX2 EX DN 100 L=1800 Basso-Corto

Art n 70-607044

Max raggio di lavoro 1770 mm

A 750 mm

B 750 mm



FX2 EX DN 100 L=1200 Basso-Attraverso

Art n 70-606744

Max raggio di lavoro 1170 mm

A 450 mm

B 450 mm

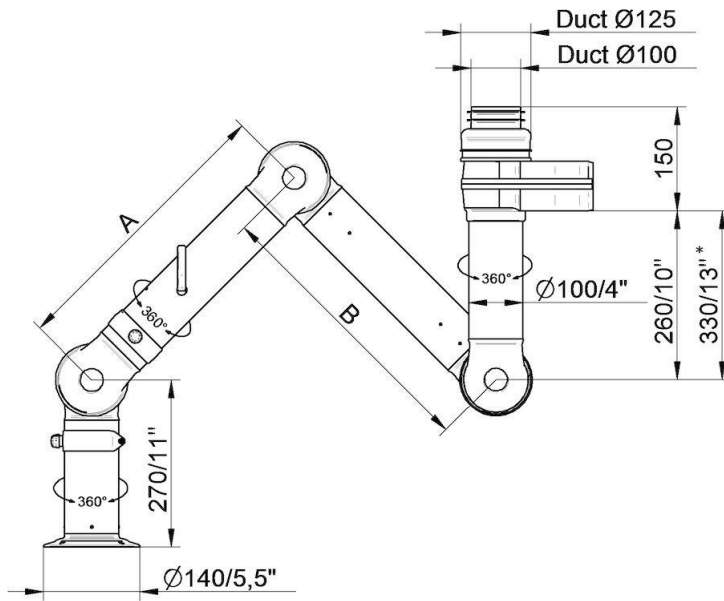
FX2 EX DN 100 L=1800 Basso-Attraverso

Art n 70-607144

Max raggio di lavoro 1770 mm

A 750 mm

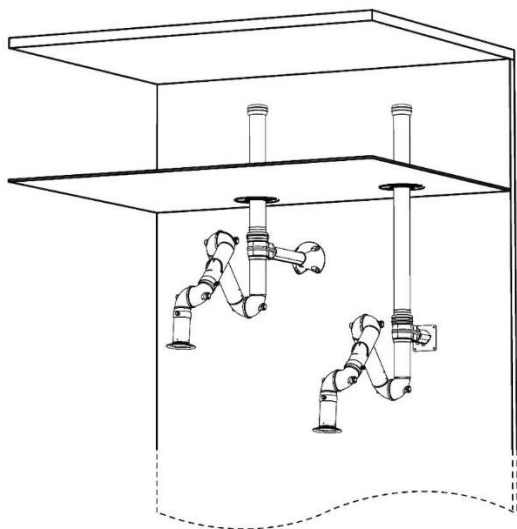
B 750 mm



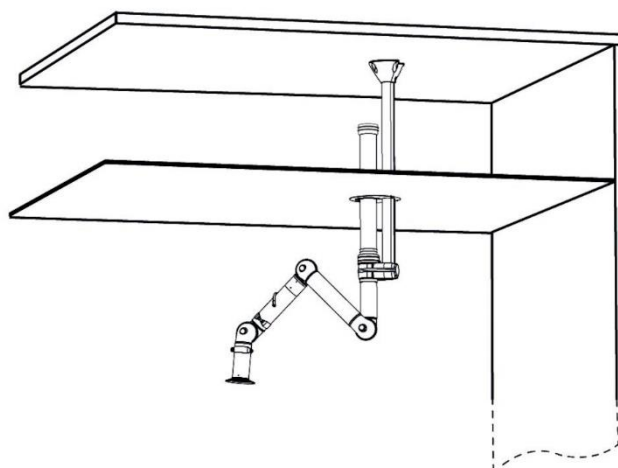
FX2 EX DN 100 L=1200 Alto-Corto
 Art n 70-606544
 Max raggio di lavoro 1170 mm
 A 450 mm
 B 450 mm

FX2 EX DN 100 L=1800 Alto-Corto
 Art n 70-606844
 Max raggio di lavoro 1770 mm
 A 750 mm
 B 750 mm

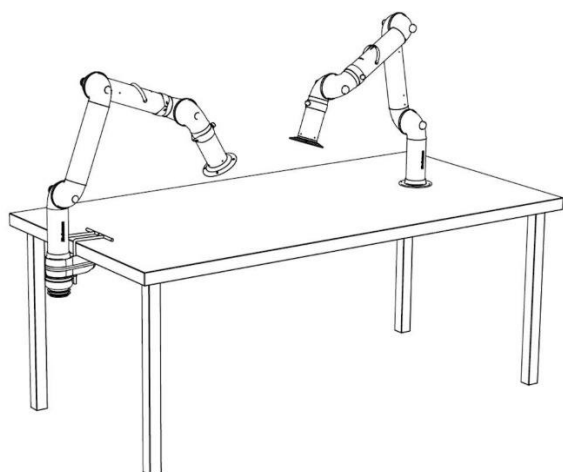
FX2 EX DN 100 L=2400 Alto-Corto
 Art n 70-607244
 Max raggio di lavoro 2290 mm
 A 1010 mm
 B 1010 mm



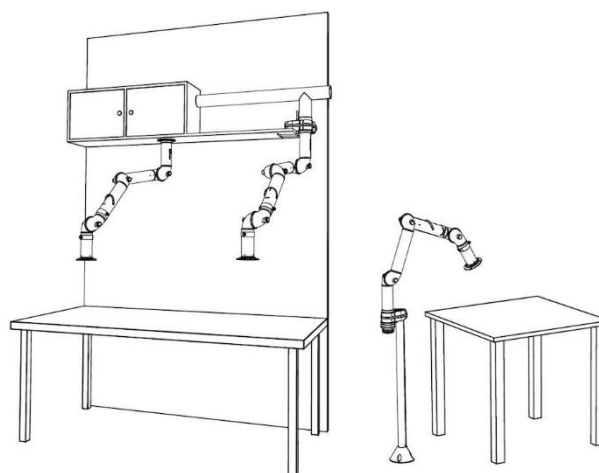
Installazione a parete



Installazione a soffitto



Installazione a banco



Installazione attraverso, con morsetto, a pavimento