

Braccio da laboratorio FX2 75 EX

La migliore soluzione per aspirare sostanze dannose in applicazioni dove è richiesto un braccio flessibile e facile da usare.



I bracci KOMSA serie FX2 sono realizzati con sezioni di alluminio anodizzato leggero, con due o tre giunti di snodo in materiale composito regolabili. Offrono una resistenza e durata combinate con una facile maneggevolezza e possono essere utilizzati in molti tipi di ambiente. Sono particolarmente adatti per applicazioni dove sono richiesti bracci piccoli, flessibili e facili da usare.

Il modello EX può essere utilizzato anche per determinate applicazioni in atmosfere potenzialmente esplosive. Consigliato per l'uso nelle zone 1, 2 e 21, 22.

- L'efficienza ottimale e la bassa rumorosità garantiscono un ambiente di lavoro sicuro e silenzioso
- Si possono fissare a soffitti, pareti e pavimenti o su piani di lavoro grazie al profilo regolabile che offre la massima flessibilità di installazione
- Le due articolazioni del braccio più esterne possono ruotare di 360°, che conferiscono una manovrabilità unica
- Il design snello, liscio ed estetico consente al braccio di adattarsi bene a qualsiasi ambiente senza comprometterne la durata e l'affidabilità
- Prodotti altamente integrati che fanno risparmiare tempo e costi ai clienti, oltre a fornire l'affidabilità e la funzionalità per offrire prestazioni migliori

Nome del prodotto	Braccio FX2 75 ASD/EX
Rumorosità (dB(A))	62 dB(A) @ 450 m ³ /h
Installazione	Interna
Materiale	Tubi in alluminio anodizzato. Snodi in plastica PP conduttiva. Tubo connessione in gomma EPDM conduttiva. Minicappetta in plastica PP conduttiva.
Temperatura fumi	max 70°C
Diametro (mm)	75
Portata (m ³ /h)	110 - 240
Colore	Alluminio e nero



Immagine	Descrizione	Peso (kg)	Art No
	FX2-ESD/EX-D75-L1100- Alto/Basso-Corto	3,2	70-603944
	FX2-ESD/EX-D75-L1100-Basso- Corto	3,2	70-604144
	FX2-ESD/EX-D75-L1500-Alto- Corto	3,4	70-604344
	FX2-ESD/EX-D75-L1500-Basso- Corto	3,4	70-604544

Accessori		Art No
	Staffa L190	501144
	Staffa L500	377042
	Staffa a tavolo D50/75/100	501444
	Staffa classica	501244
	Profilo in AL regolabile in lunghezza L1100.	501344
	Profilo in AL regolabile in lunghezza L2200.	374600
	Copertura controsoffitto	502644
	Copertura controsoffitto modello PLUS	377045
	Staffa a parete L190-Nera.	377044
	Cappa a cupola EX-D50/75/100	70-376983
	Cappa Multifunzione EX-D50/75/100	70-500244
	Cappa metallica EX-D50/75/100	70-500544
	Cappa a flangia EX-D50/75/100	70-502944
	Tubo flessibile EX-DN 100	377041
	Tubo in AL L1000-D75/100 D100	377058
	Tubo in AL L2000-D75/100 D100	377059
	Tubo flessibile conduttivo colore nero PE DN 100 mm L=3000 mm	377102
	Tubo flessibile conduttivo colore nero PE DN 125 mm L=5000 mm	377103
	Anello di rinforzo per flessibile DN 100	377068
	Anello di rinforzo per flessibile DN 125	377069

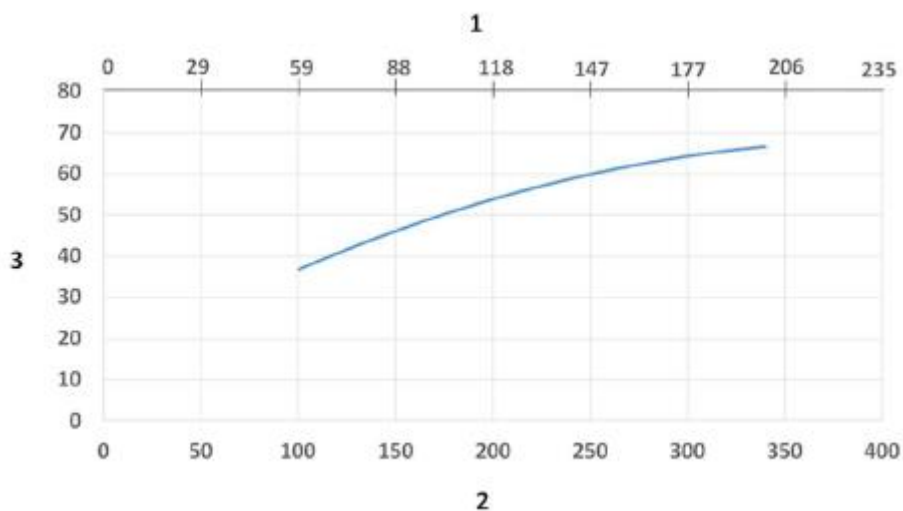


Diagramma del livello sonoro:

- 1) Asse X: portata d'aria (cfm)
- 2) Asse X: Portata d'Aria (m/h)

3) Asse Y: Livello di pressione sonora (dB) (A)

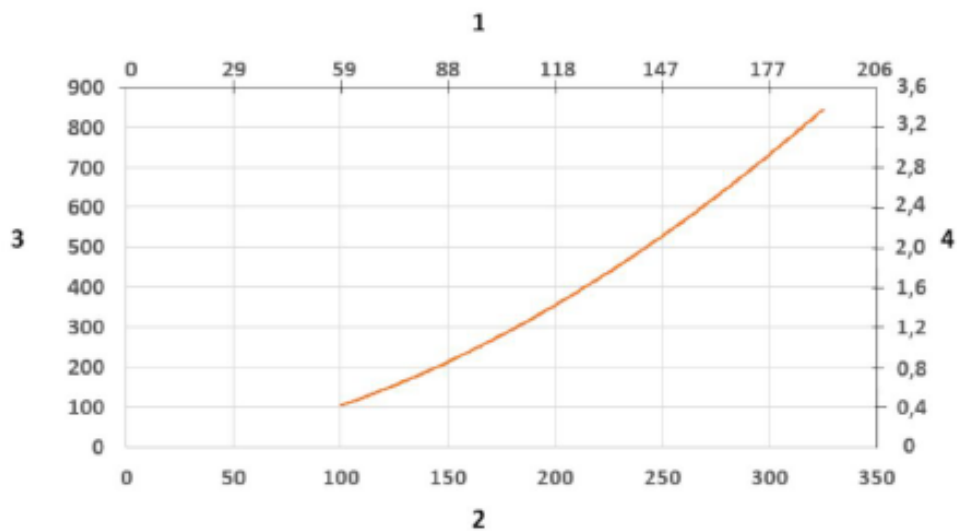
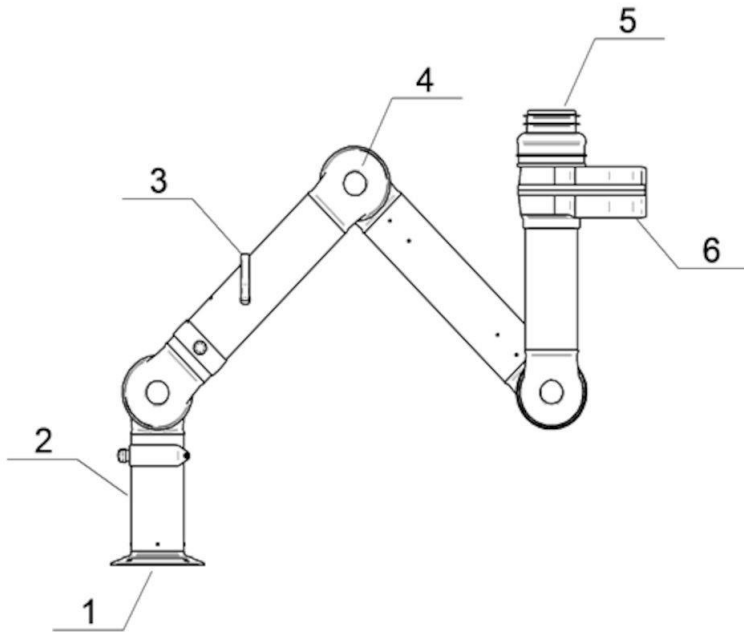


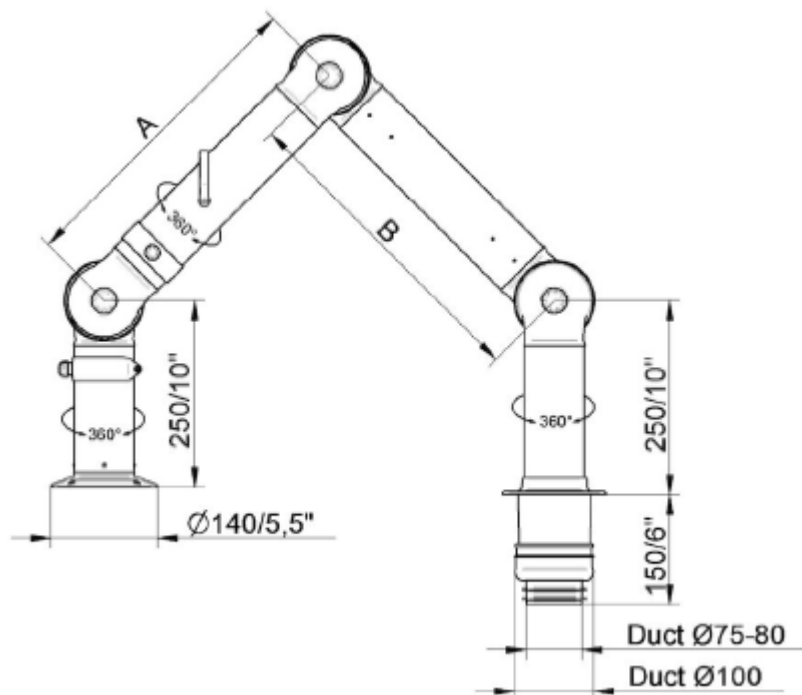
Diagramma della caduta di pressione:

- 2) Asse X: Portata d'Aria (m/h)
- 3) Asse Y: caduta di pressione statica (Pa)



Materiale:

- 1) Flangia: Plastica conduttiva PP
- 2) Tubi: Alluminio anodizzato 10 µm
- 3) Maniglia della serranda: Alluminio anodizzato 10 µm
Molla interna: Acciaio Inossidabile
Serranda: Plastica conduttiva in TP & PP
- 4) Giunti conduttivi: Plastica in PP rinforzata con fibra di vetro
Anello in plastica conduttiva: Plastica PP rinforzata con fibra di vetro
Anello di bloccaggio conduttivo: Plastica in PP rinforzata con fibra di vetro
Manopole di regolazione: Plastica PA & EDS
Albero filettato all'interno dei giunti: Acciaio Inossidabile
- 5) Raccordo collegamento alla tubazione: Gomma conduttiva EPDM
- 6) Giunto girevole: Alluminio, verniciato con polveri conduttive
Rivetti: Alluminio
Cuscinetti girevoli conduttivi: Plastica PP rinforzata con fibra di vetro



FX2 EX DN 75 L=1100 Basso-Corto

Art n 70-604244

Max raggio di lavoro 1090 mm

A 420 mm

B 420 mm

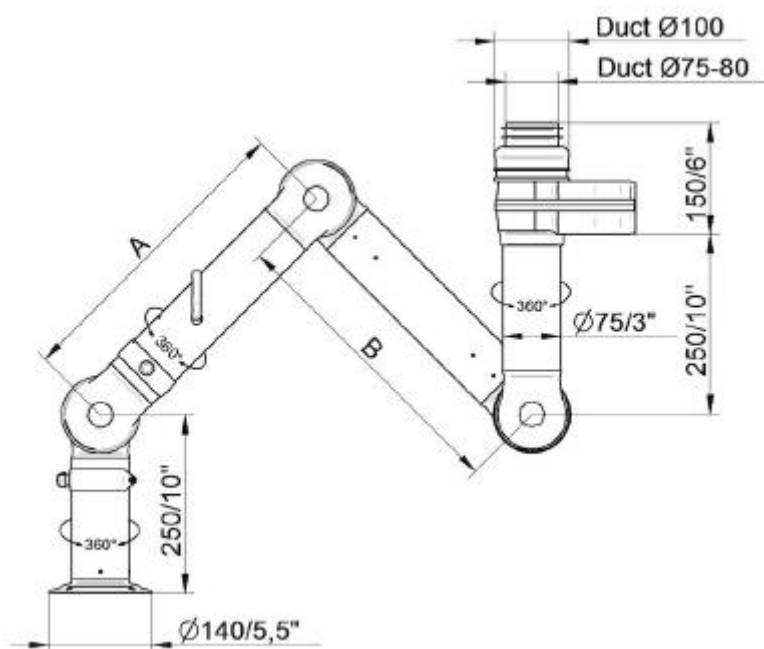
FX2 EX DN 75 L=1500 Basso-Corto

Art n 70-604644

Max raggio di lavoro 1450 mm

A 500 mm

B 700 mm



FX2 EX DN 75 L=1100 Alto-Corto

Art n 70-603944

Max raggio di lavoro 1090 mm

A 420 mm

B 420 mm

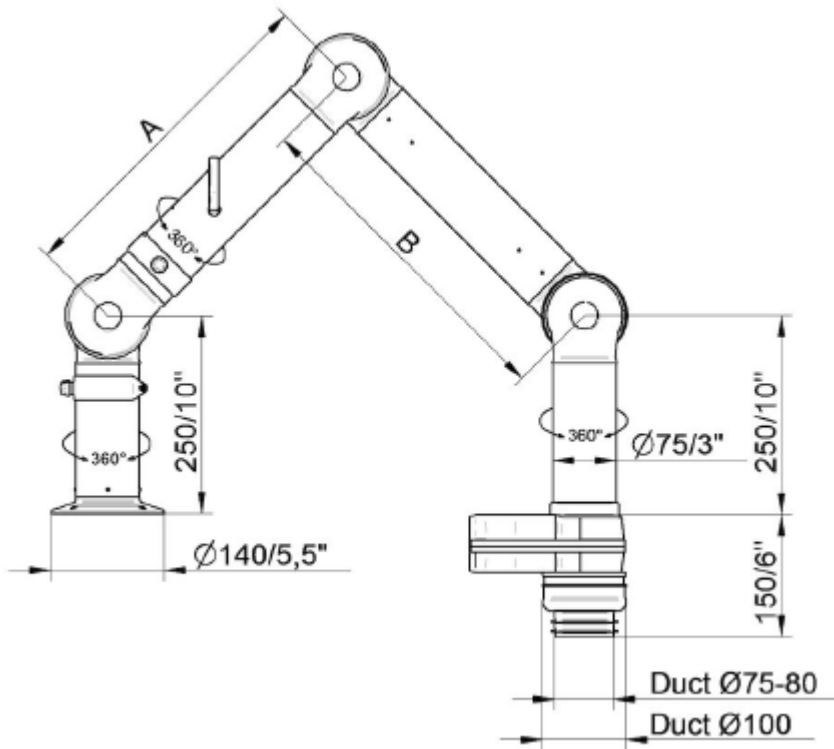
FX2 EX DN 75 L=1500 Alto-Corto

Art n 70-604344

Max raggio di lavoro 1450 mm

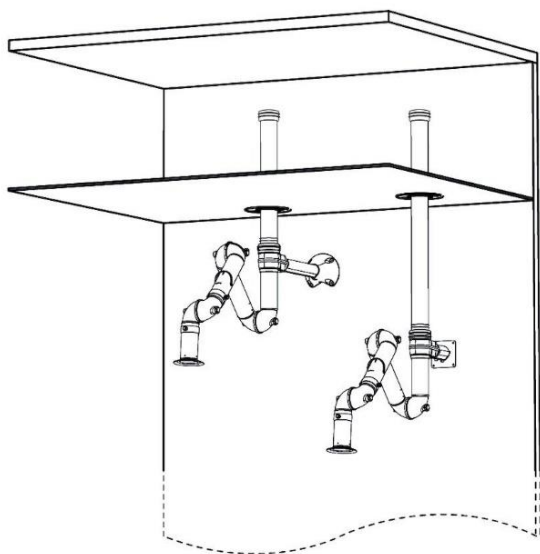
A 500 mm

B 700 mm

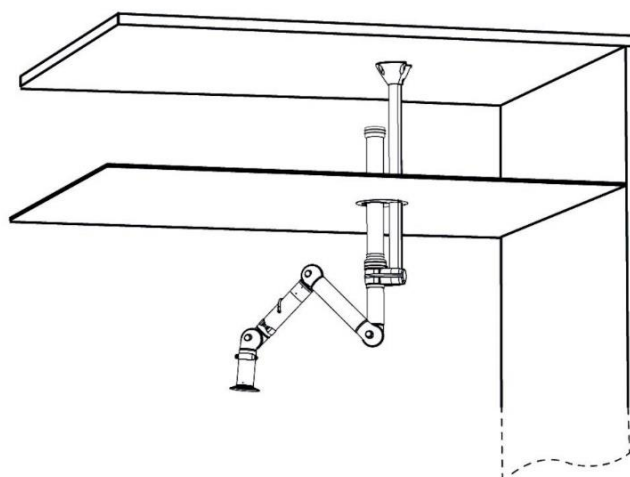


FX2 EX DN 75 L=1100 Basso -Corto
 Art n 70-604144
 Max raggio di lavoro 1090 mm
 A 420 mm
 B 420 mm

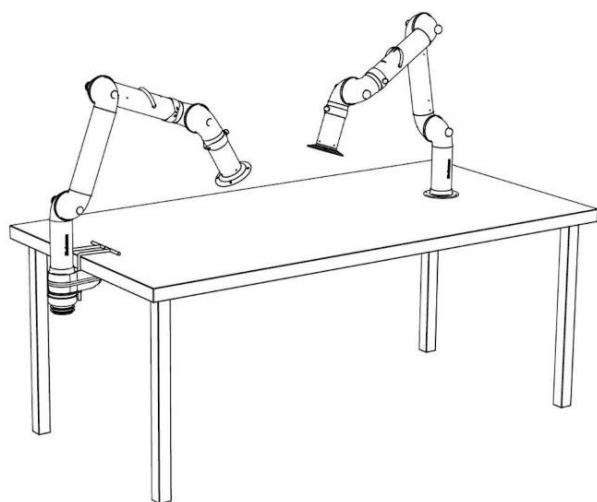
FX2 EX DN 75 L=1500 Basso -Corto
 Art n 70-604544
 Max raggio di lavoro 1450 mm
 A 500 mm
 B 700 mm



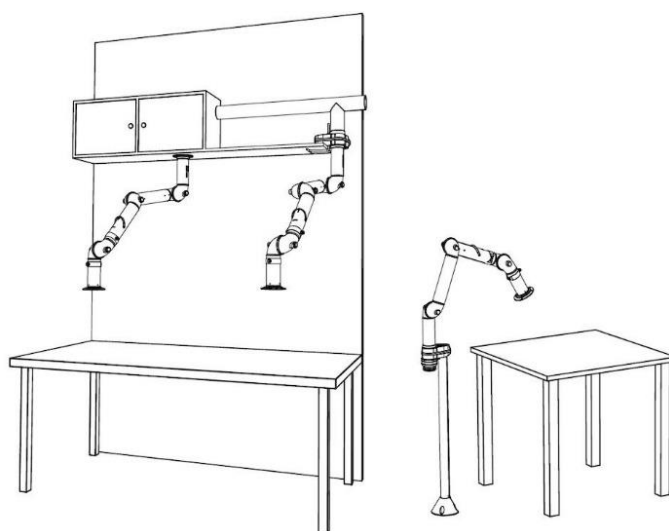
Installazione a parete



Installazione a soffitto



Installazione a banco



Installazione attraverso, con morsetto, a pavimento